

УТВЕРЖДАЮ:

Заместитель председателя Комитета по
лесному хозяйству Республики Дагестан


_____ должность
А.Г. Муртазалиев
_____ фамилия, имя и отчество (при наличии)
19.05.2024
_____ дата



Акт

лесопатологического обследования № 10/33/2024

лесных насаждений _____ Кизлярское _____ (лесничество)
_____ Республика Дагестан _____ (субъект Российской Федерации)

Способ лесопатологического обследования: 1. Визуальный
2. Инструментальный

Место проведения:

Участковое лесничество	Урочище (дача)	Квартал	Выдел	Площадь выдела, га	Лесопатологический выдел	Площадь лесопатологического выдела, га
Атай-Батхановское	-	1	25	3	-	-

Лесопатологическое обследование проведено на общей площади 3 га.

Кадастровый номер участка: _____
(для участков, предоставленных в постоянное (бессрочное) пользование, аренду)

Документ о праве пользования: _____
(тип документа о праве пользования, дата, номер, вид разрешенного использования)

2. Инструментальное (детальное) обследование лесных насаждений.

2.1 . Лесничество Кизлярское
Участковое лесничество Атай-Батхановское
Урочище (дача) - Квартал 1 Выдел 25
Лесопатологический выдел -

Наличие ограничений или особенностей участка, влияющих на назначение СОМ:

имеется угроза увеличения пожарной опасности в лесах;

(отметка о наличии ООПТ, ОЗУ, водоохранной зоны, радиоактивного загрязнения лесов, угрозы возникновения очагов вредных организмов или пожарной опасности в лесах)

2.2. Фактическая таксационная характеристика лесного насаждения

соответствует таксационному описанию.

Ведомость лесных участков с выявленными несоответствиями таксационным описаниям (Приложение 1) не прилагается

2.3. Состояние насаждений:

устойчивое ($СКС < 1,50$)	<input type="checkbox"/>
с нарушенной устойчивостью ($СКС \geq 1,51 - \leq 4,50$)	<input type="checkbox"/>
с утраченной устойчивостью ($СКС \geq 4,51$)	<input checked="" type="checkbox"/>

2.4. Средневзвешенная категория состояния 5,00

Причины ослабления, повреждения насаждения:

(830), повреждение (заселено или отработано) стволовыми вредителями (код 300). Данные причины определены по следующим признакам: отработано стволовыми вредителями $> 1/2$ окр. ств. под кроной.

2.5. Выборке подлежит 100 % деревьев по запасу, в том числе:

без признаков ослабления 0 %,
ослабленных 0 %,
сильно ослабленных 0 %,
усыхающих 0 %,
свежего сухостоя 0 %,
свежего ветровала 0 %,
свежего бурелома 0 %,
старого сухостоя 100 %,
старого ветровала 0 %,
старого бурелома 0 %.

Причины назначения: _____
Причины назначения: _____
Причины назначения: _____
Причины назначения: _____

2.6. Полнота лесного насаждения после уборки деревьев, подлежащих рубке, составит: 0.

Критическая полнота для данной категории лесных насаждений и преобладающей породы составляет: не лимитируется

ЗАКЛЮЧЕНИЕ к инструментальному обследованию участка.

3 . 5,0- , : -5,0.

Участковое лесничество	Урочище (дача)	Квартал	Выдел	Площадь выдела, га	Лесопатологический выдел	Площадь лесопатологического выдела	Вид мероприятия	Площадь мероприятия, га	Породы	Доля выбираемой древесины по запасу, %	Рекомендуемый срок проведения мероприятия
1	2	3	4	5	6	7	8	9	10	11	12
Атай-Батхановское	.	1	25	3	-	-	ССР	3	А.	100	до 2026 года

Ведомость временной пробной площади и абрис участка прилагаются (приложение 2 и 3 к Акту).

РЕКОМЕНДАЦИИ по проведению мероприятий, не относящихся к мероприятиям по предупреждению распространения вредных организмов проведение лесовосстановления.

Дата проведения ЛПО: 04.11.2024 года

Дата составления документа: 02.12.2024 года.

Исполнитель работ по проведению лесопатологического обследования _____

Фамилия, имя и отчество (при наличии) Меликов Камиль Зайналович

Организация филиал ФБУ "Рослесозащита" - "ЦЗЛ Республики Дагестан"

Должность Инженер-лесопатолог

Подпись _____

Телефон 8(8722)51-76-75

Результаты проведения лесопатологического обследования лесных насаждений за 2024 г.

Субъект Российской Федерации:

Лесничество (лесопарк):

Республика Дагестан

Кизлярское

Участковое лесничество:

Атай-Батхановское

Урочище (лесная дача):

-

1	2	3	4	5	6	7	8	Таксационная характеристика лесного насаждения										18	Распределение деревьев по категориям состояния, % от запаса										33	34	Назначенные мероприятия							
								9	10	11	12	13	14	15	16	17	19		20	ослабленные		сильно ослабленные		усыхающие		27	28	29			30	31	32	35	36			
состав	порода	возраст	средняя высота, м	средний диаметр, см	тип леса	полнота	бонитет											запас, куб. м/га		Число деревьев на пробе, шт.	без признаков ослабления	Н	Р	Н	Р				Н	Р						Н	Р	Причина ослабления, повреждения
1	25	3,0	Защитные	Леса, расположенные в пустынных, полупустынных, лесостепных, лесоступенчатых зонах, степях, горах	нет	-	-	10А	Всего	49	15	20	СХСТ Г	0	2	70	92															830,300	100,0	ССР	3,0			
									А	-	-	-	-	-	-	-	92														830,300	100,0						

Условные обозначения: Н - деревья не подлежат рубке; Р - деревья подлежат рубке; * - несоответствие показателя таксационному описанию.

Исполнитель работ по проведению лесопатологического обследования:

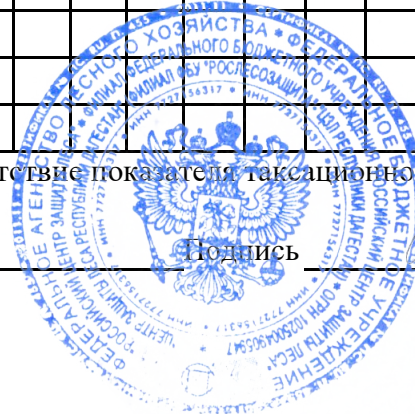
Фамилия, имя и отчество (при наличии)

Меликов Камиль Зайналович

Подпись

Дата составления документа

02.12.2024



**Ведомость
лесных участков с выявленными несоответствиями таксационным описаниям**

Субъект Российской Федерации: Республика Дагестан Лесничество (лесопарк): Кизлярское
 Участковое лесничество: Атай-Батхановское Урочище (лесная дача): -

Год проведения лесоустройства	Номер квартала	Номер выдела	Площадь выдела, га	Целевое назначение лесов	Категория защитных лесов	ОЗУ	Источник данных	Номер лесопатологического выдела	Площадь лесопатологического выдела, га	Таксационная характеристика										Заложено пробных площадей	
										состав	порода	возраст, лет	средняя высота, м	средний диаметр, см	тип леса	полнота	бонитет	запас, куб. м/га	количество, шт.	общая площадь, га	
1	2	3	4	5	6	7	8	9	10	11	12	13	14	15	16	17	18	19	20	21	
2005	1	25	3	Защитные	Леса, расположенные в пустынных, полупустынных, лесостепных, лесотундровых зонах, степях, горах	нет	ТО														
							Ф														

Условные обозначения

ТО - таксационные описания

Ф - фактическая характеристика лесного насаждения

Исполнитель работ по проведению лесопатологического обследования:

Фамилия, имя и отчество (при наличии)

Меликов Камиль Зайналович

Подпись



ВРЕМЕННАЯ ПРОБНАЯ ПЛОЩАДЬ № 1, 2

1.1 Субъект Российской Федерации: Республика Дагестан
Лесничество Кизлярское
Участковое лесничество: Атай-Батхановское
Урочище (дача): -
Квартал 1 Выдел 25 Площадь выдела 3,0 га.
Лесопатологический выдел: - Площадь лесопатологического выдела 3 га.

1.2 Метод перече́та: ленточная пробная площадь.

Количество лент / площадок: 2
Размеры площадок (длина x ширина/радиус): 100x20 м.; 100x20 м.
Размер временной пробной площади: Размер временной пробной площади: 0,4 га.

1.3 Фактическая таксационная характеристика насаждения:

Состав: 10А возраст 84 лет тип леса СХСТГ
полнота 0; бонитет 2; запас на га 70 кбм.
возобновление отсутствует.

1.4 Номер очага вредных организмов: б/н.

Тип очага вредных организмов: -

Фаза развития очага вредных организмов: -

1.5 Причина ослабления, повреждения насаждения и время:

повреждение (заселено или отработано) стволовыми вредителями (код 300).

Время повреждения: - гг. Состояние насаждения: погибшее, Средневзвешенная категория состояния насаждения: 5.

1.6 Назначенные мероприятия: ССР.

Исполнитель работ по проведению лесопатологического обследования:

Фамилия, имя

и отчество (при наличии) Меликов Камиль Зайналович

Подпись

Дата составления документа: 02.12.2024 года.



ВЕДОМОСТЬ ПЕРЕЧЕТА ДЕРЕВЬЕВ

Итоговая ведомость по насаждению. СКС насаждения: 5.

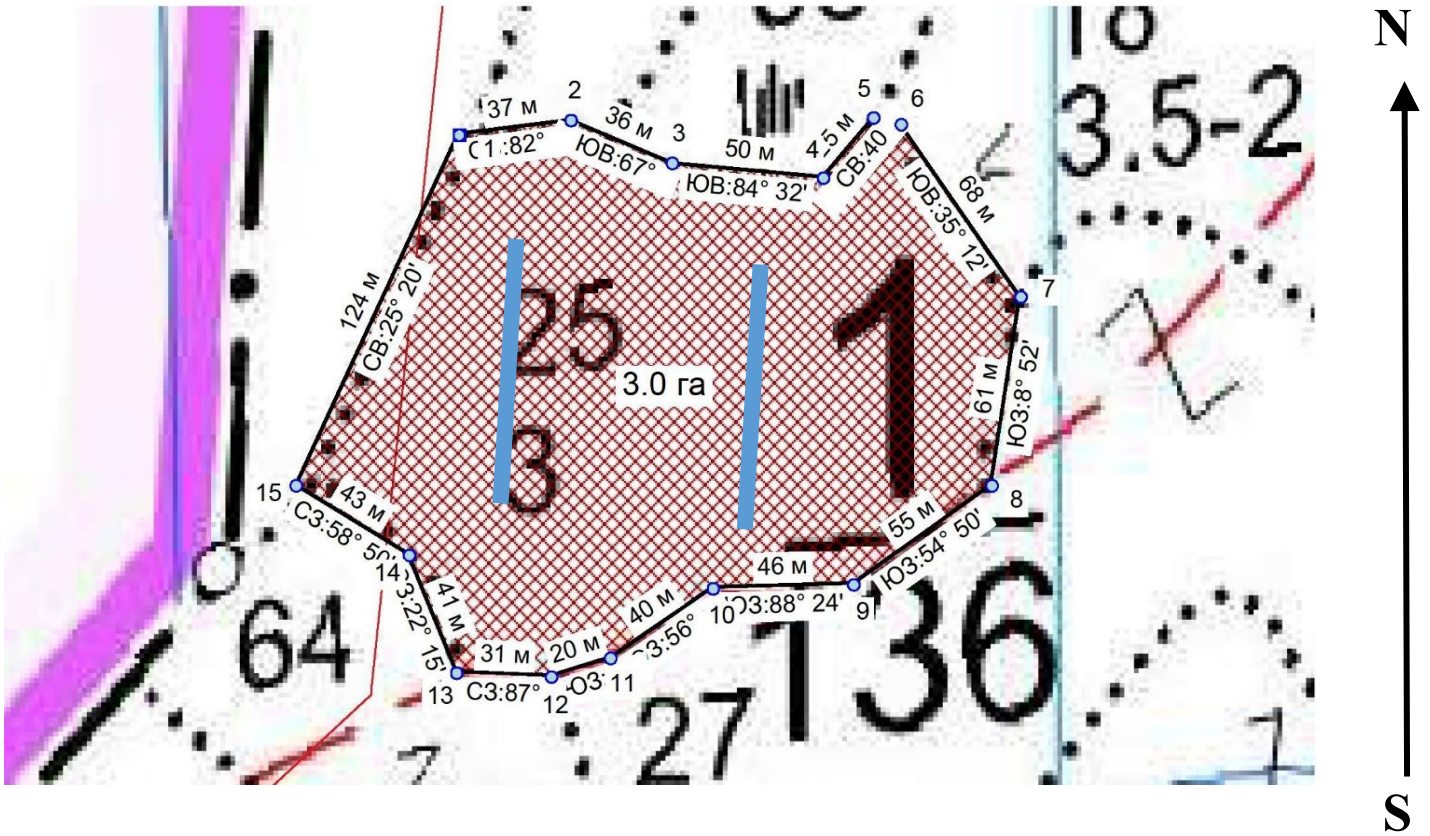
Ступени толщины см	Количество деревьев по категориям состояния, шт.															Всего							
	1			2			3			4			5			5 (а,б,в)			5 (г,д,е)			шт./ куб.м.	в т.ч. подлежит рубке, %
	Н	З		Н	З		Н	З		Н	З		Н	З	О	Н	З	О					
1	2	3	4	5	6	7	8	9	10	11	12	13	14	15	16	17	18	19					
8																6	6/ 0,18	6,5					
12																8	8/ 0,64	8,7					
16																24	24/ 4,08	26,1					
20																31	31/ 9,3	33,7					
24																16	16/ 7,52	17,4					
28																5	5/ 3,4	5,4					
32																2	2/ 1,9	2,2					
-																	0/ 0						
-																	0/ 0						
-																	0/ 0						
итого, шт																92	92	100,0					
итого, куб.м.																27,0	27,0	100,0					
итого, куб.%																100	100	100,0					

Порода: А. СКС породы: 5.

Ступени толщины см	Количество деревьев по категориям состояния, шт.															Всего							
	1			2			3			4			5			5 (а,б,в)			5 (г,д,е)			шт./ куб.м.	в т.ч. подлежит рубке, %
	Н	З		Н	З		Н	З		Н	З		Н	З	О	Н	З	О					
1	2	3	4	5	6	7	8	9	10	11	12	13	14	15	16	17	18	19					
8																6	6/ 0,18	6,5					
12																8	8/ 0,64	8,7					
16																24	24/ 4,08	26,1					
20																31	31/ 9,3	33,7					
24																16	16/ 7,52	17,4					
28																5	5/ 3,4	5,4					
32																2	2/ 1,9	2,2					
-																	0/ 0						
-																	0/ 0						
-																	0/ 0						
итого, шт																92	92	100,0					
итого, куб.м.																27,0	27,0	100,0					
итого, куб.%																100	100	100					

Абрис участка леса

Масштаб 1:10000



Условные обозначения:		граница мероприятия		ленты перечета		ССР
-----------------------	--	---------------------	--	----------------	--	-----

№ квартала	№ выдела	№ ЛП выдела	Размеры ленты (круговой площадки) перечета					Координаты ПП	
			№ ленты	Длина, м	Ширина, м	Радиус, м	Площадь, га		
1	25	-	1	100	20	-	0,2	44.005283°	46.767646°
								44.004423°	46.767255°
			2	100	20	-	0,20	44.005129°	46.768707°
								44.004328°	46.768094°

Номера точек	Координаты	Длина, м
1->1		

Исполнитель работ по проведению лесопатологического обследования

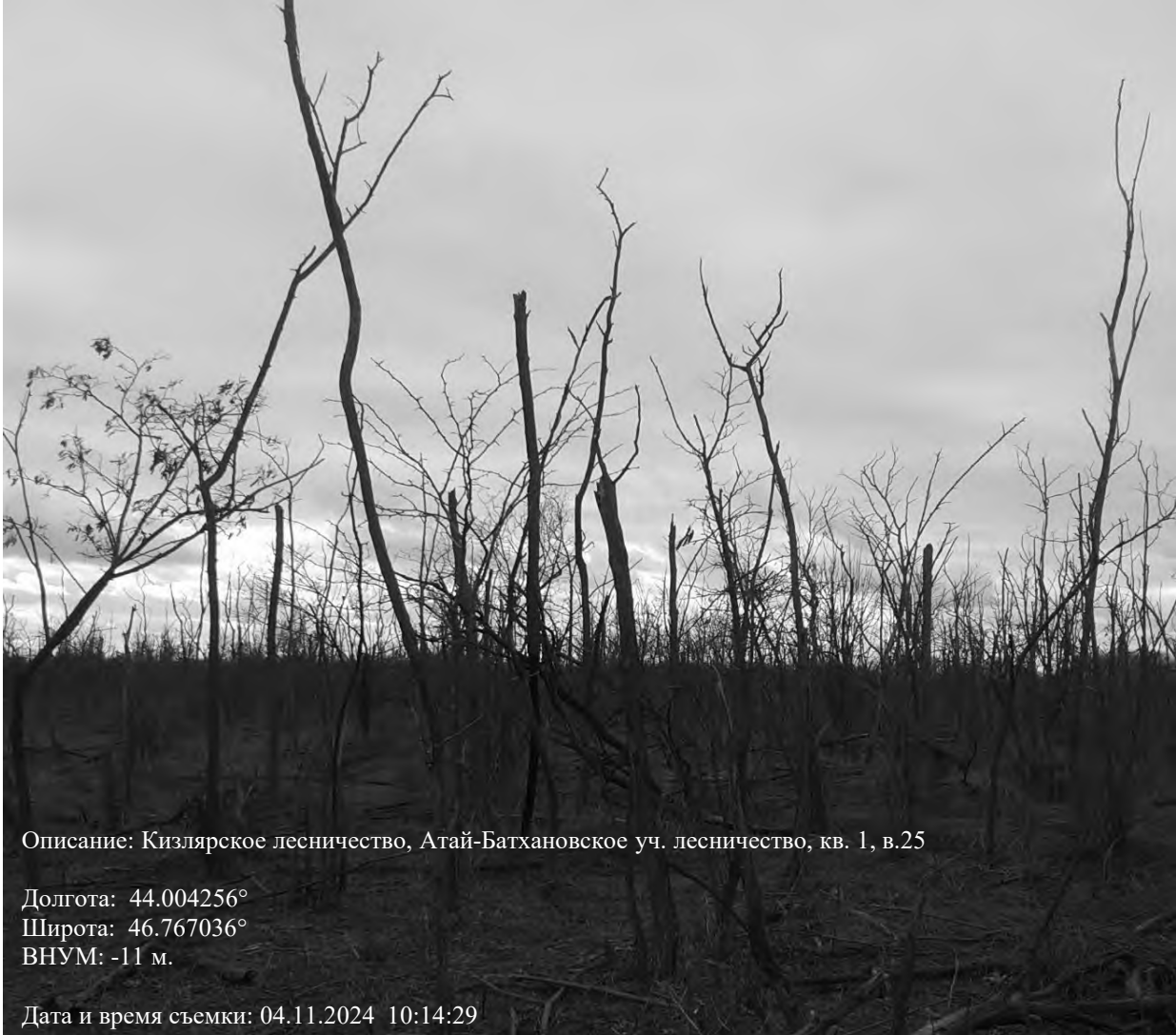
Фамилия, имя
и отчество (при наличии)

Меликов Камиль Зайналович Подпись

Дата составления документа:

02.12.2024 года





Описание: Кизлярское лесничество, Атай-Батхановское уч. лесничество, кв. 1, в.25

Долгота: 44.004256°

Широта: 46.767036°

ВНУМ: -11 м.

Дата и время съемки: 04.11.2024 10:14:29